

HABITAT GROUPÉ DU CANAL

DE L'IMPLICATION DE
L'UTILISATEUR FINAL DANS LA
CONCEPTION DU PROJET

HABITAT GROUPE DU CANAL

Construction d'un habitat groupé coopératif de 8 logements et parties communes à Ramonville, sur un terrain de 1980 m²

4 Duplex et 4 Simplex de 70 à 110 m², surface plancher 797 m²
Densité urbaine : 40 logements/ha

SHON RT: 1068 m² – Logements : 888 m² - Espaces Communs : 180 m². Surface espaces verts : 573 m²

Début Etude Préalable : Janvier 2011 – Dépôt PC : Juillet 2011

Début des travaux : Avril 2012

Réception des travaux : Mai 2013

HABITAT GROUPE DU CANAL

Maîtrise d'ouvrage	SCIA Habitat Groupé du Canal
Maîtrise d'œuvre	MC COUTHENX Architecte
Bureau Étude Structure	TERRELL
BET Fluides Thermique	ECO2WATT CONSEIL
BET Acoustique	GAMBA ACOUSTIQUE
Bureau de contrôle - SPS	APAVE
Étude de sol	GFC
Étude Impact	EcoEtudes/Coop'Action

HABITAT GROUPE DU CANAL

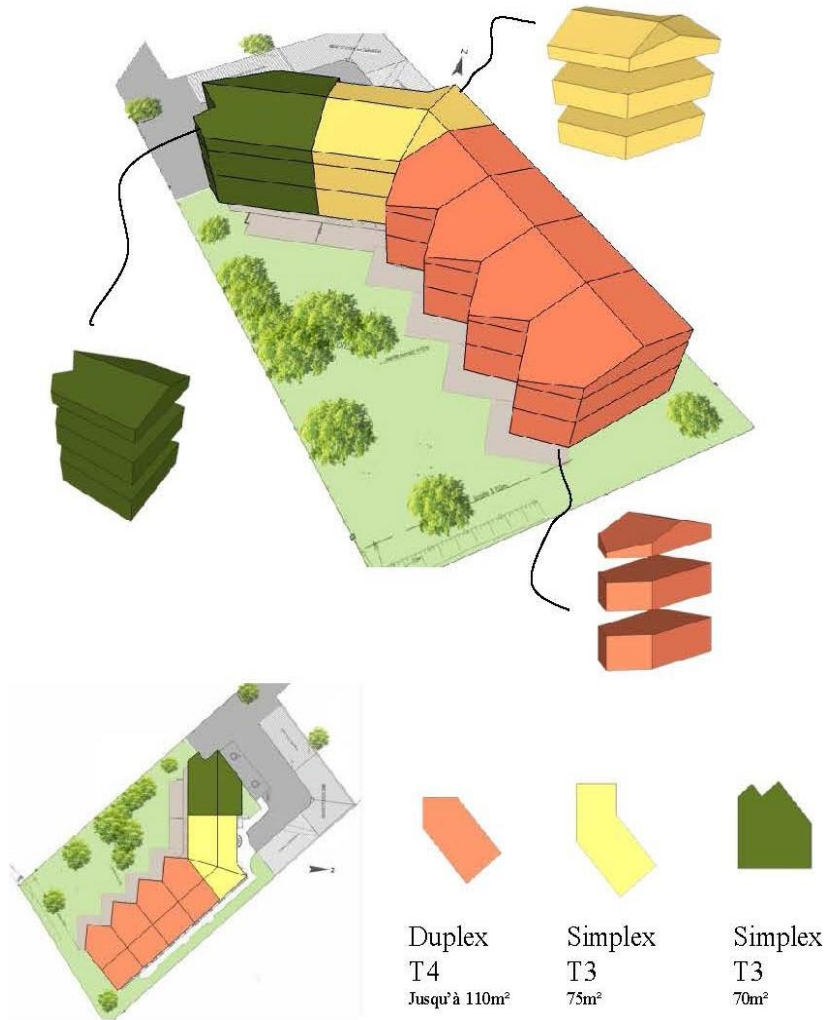


HABITAT GROUPE DU CANAL



HABITAT GROUPE DU CANAL

Genèse du projet:

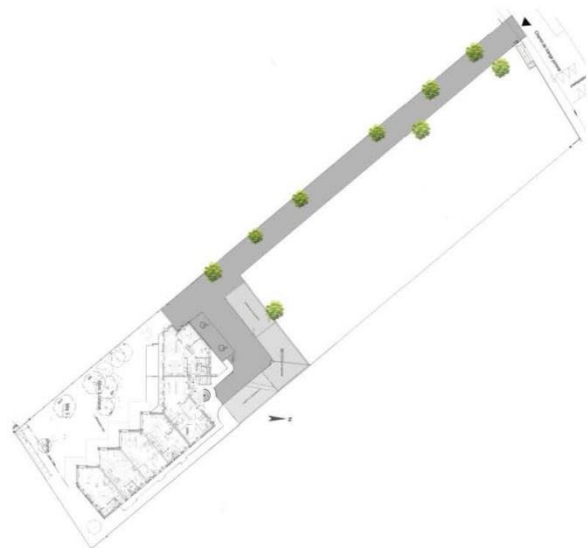


Typologies:



HABITAT GROUPE DU CANAL

La place de la voiture:



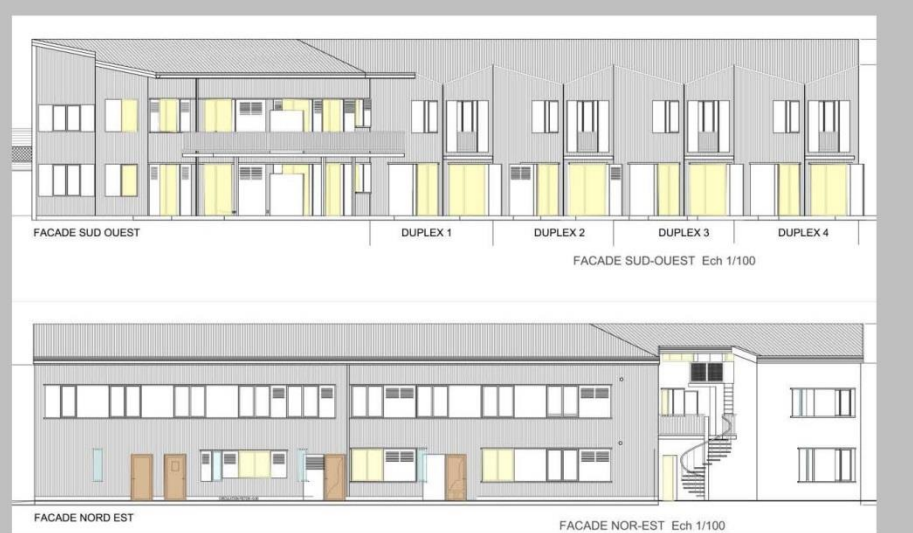
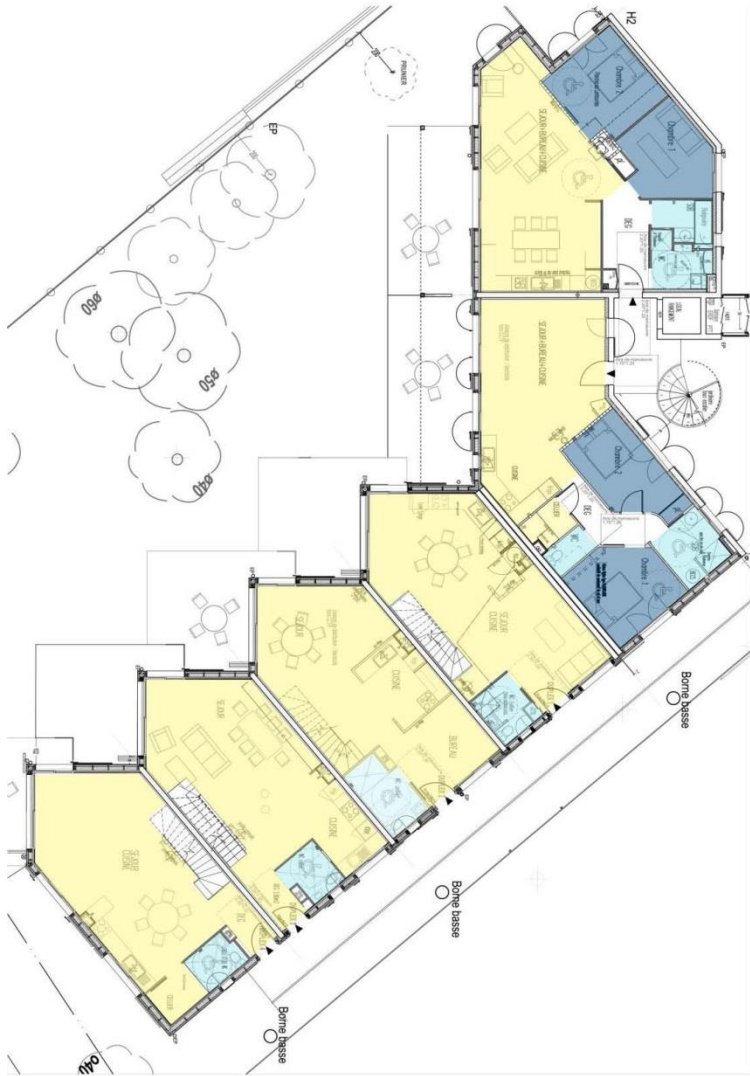
HABITAT GROUPE DU CANAL

Distribution des espaces:



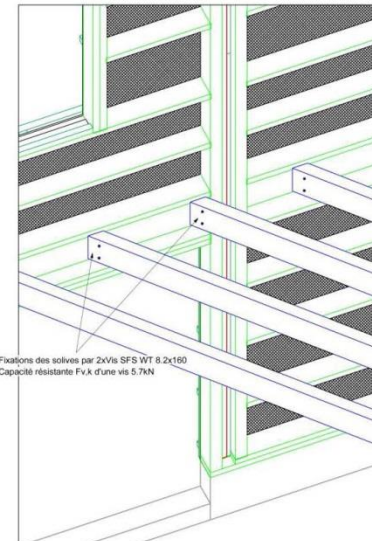
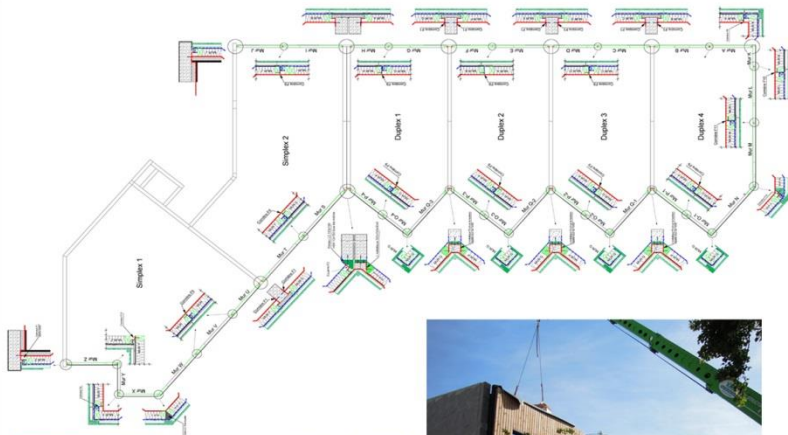
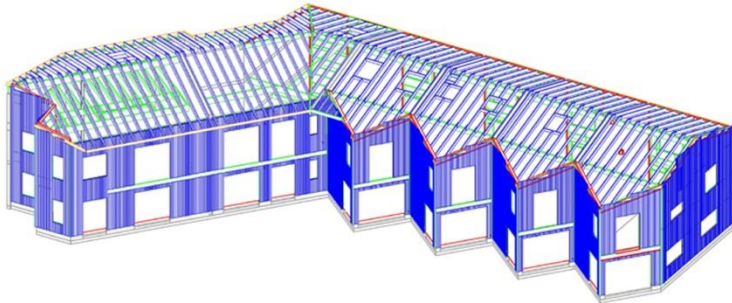
HABITAT GROUPE DU CANAL

Distribution des espaces:



HABITAT GROUPE DU CANAL

Mode constructif:



- Les murs extérieurs:

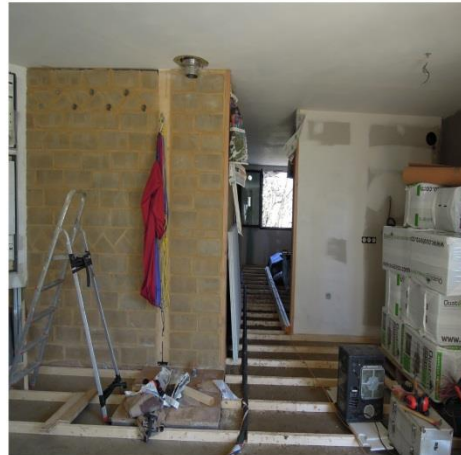
Murs préfabriqués en ossature bois : bardage bois vertical, pare pluie, isolant en laine de bois, et pare vapeur. Planchers bois.



HABITAT GROUPE DU CANAL

Mode constructif:

- Murs en BTC:



- Murs en bois/terre:



- Les murs intérieurs:

Cloisons de distribution en Fermacell ou plaques de plâtre ou bois/terre selon budget et auto-finition.

Murs en BTC (Briques de Terre Comprimées), derrière les poêles à pellets, pour stocker la chaleur sur toute la hauteur et la restituer par la suite.



HABITAT GROUPE DU CANAL

Choix pour la gestion de l'énergie:

CEP (kWh/m ² /a n)	Simplex		Duplex 3		% EnR
	BBC-20%	RT2012	BBC-20%	RT2012	
Chauffage	02,87	23,60	03,82	22,80	100%
ECS	21,71	23,90	20,87	22,20	50%
Eclairage	05,89	04,00	06,00	04,40	---
Auxiliaires	01,36	02,70	00,00	00,00	---
Ventilation	02,19	00,50	03,46	04,80	---
TOTAL [CEP ref / max]	33,01 [128,73]	54,80 [68,30]	33,20 [122,33]	54,10 [60,50]	



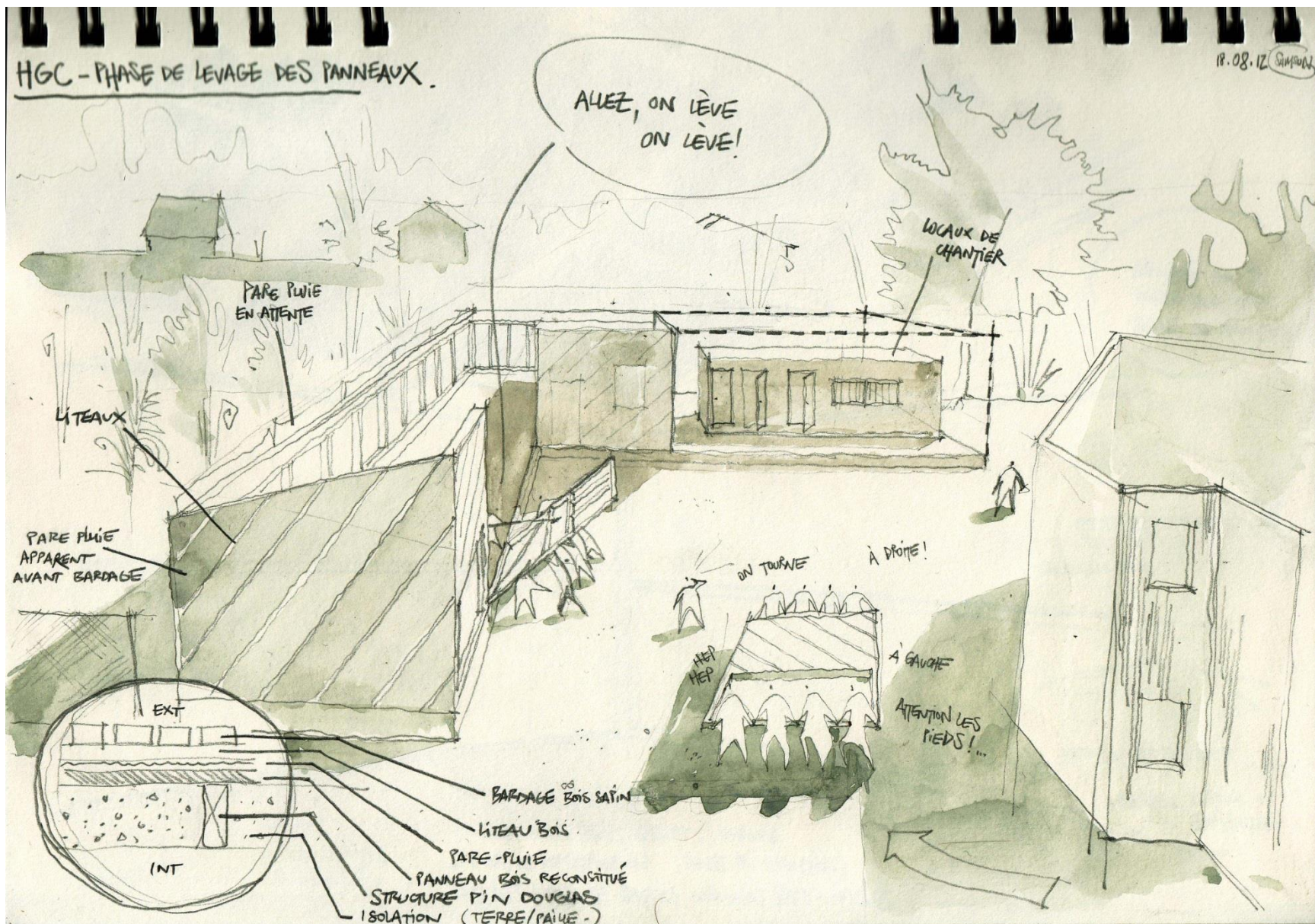
Performances du bâti:

Compacité
Isolation renforcée
Double-vitrage performant
Optimisation des ponts thermiques
Étanchéité à l'air renforcée (tests intermédiaires et finaux)
Inertie thermique et régulation hygrométrique
Protection solaire

Equipements:

Chauffage bois (bûches et granulés)
Chauffe-eau thermodynamique sur VMC (duplex)
Système eau chaude solaire collectif (simplex)
Fournisseur d'électricité Enercoop (100% renouvelable)

HABITAT GROUPE DU CANAL



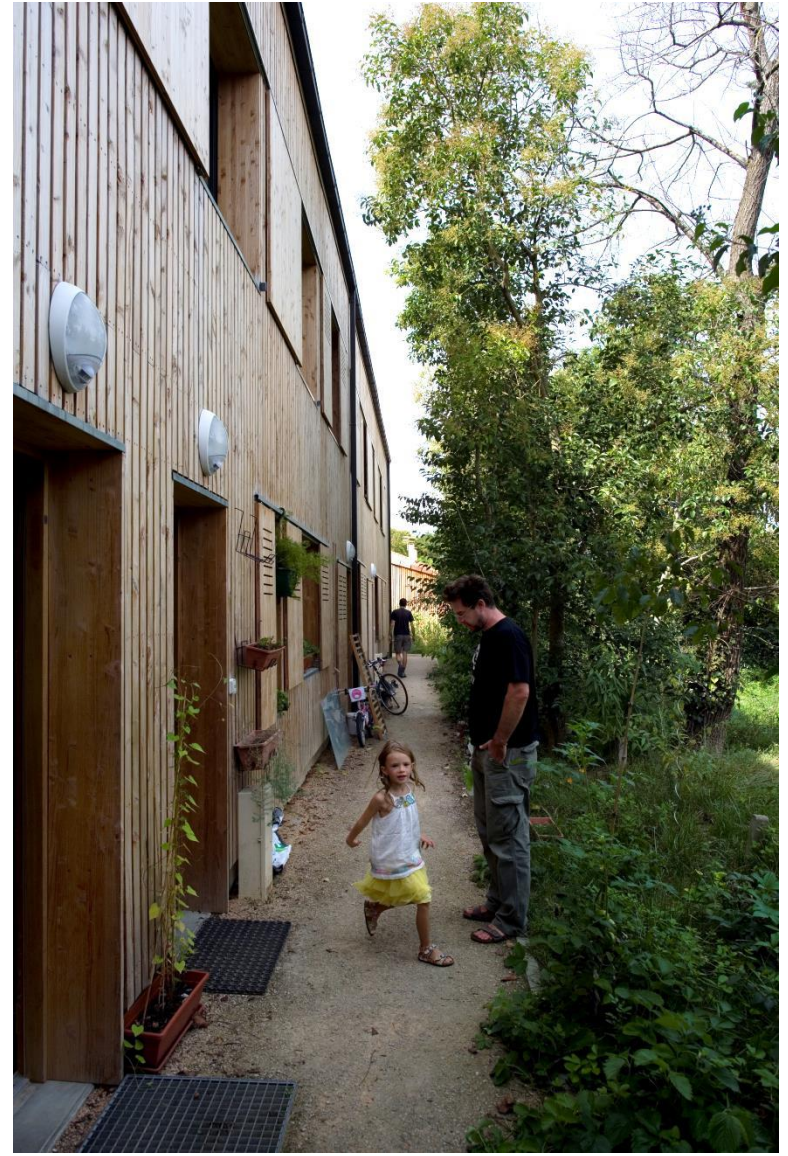
HABITAT GROUPE DU CANAL



HABITAT GROUPE DU CANAL



HABITAT GROUPE DU CANAL



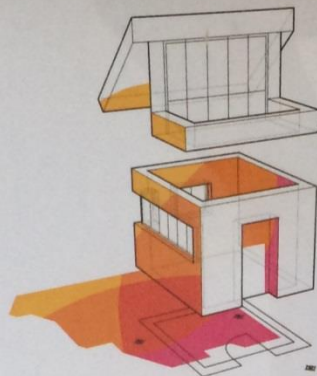
HABITAT GROUPE DU CANAL



HABITAT GROUPE DU CANAL



Midi-Pyrénées
Énergies



BATIMENT ECONOME

APPEL A PROJETS

SCIA Habitat Groupé du Canal

Lauréat 2012

Construction de 8 logements et espaces mutualisés
en habitat participatif à Ramonville Saint-Agne

Michel PEYRON
Directeur régional
de l'ADEME Midi-Pyrénées



Henri-Michel COMET
Préfet de la région Midi-Pyrénées
Délégué territorial de l'ADEME



Martin MALVY
Ancien ministre
Président de la Région Midi-Pyrénées

